

Wir bringen Sie nach Hause

Wohnüberbauung "Coll d'Or", 8312 Winterberg

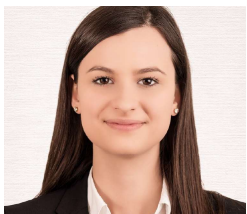
Beispiel 5.5-Zimmer Attika

Sie befassen sich mit dem Gedanken, eine Liegenschaft zu erwerben. Die Zürcher Kantonalbank unterstützt Sie gerne bei der Verwirklichung Ihres Wohntraums.

Im charmanten Winterberg entsteht eine Wohlfühloase mit 72 neuen, lichtdurchfluteten 3.5 bis 5.5 Zimmer Wohnungen. Geniessen Sie die Aussichten ins weitläufige Grüne in verträumter Umgebung. Die Wohnungen erfüllen den GEAK A Standard und ermöglichen Ihnen, von unserem attraktiven ZKB-Umweltdarlehen zu profitieren.

Wir kennen das Objekt und zeigen Ihnen gerne die entsprechenden Finanzierungsmöglichkeiten in einem persönlichen Gespräch. Sie müssen uns dazu keine Objektdokumente einreichen.

Treten Sie mit uns in Verbindung. Wir freuen uns darauf, Sie kennen zu lernen.



Gentiana Bajraktari
Kundenbetreuerin
052 354 75 50
gentiana.bajraktari@zkb.ch



Michael Hux
Kundenbetreuer
052 354 75 66
michael.hux@zkb.ch

Auf Wunsch vermitteln wir Ihnen auch gerne den Kontakt zu einem ZKB Berater in der Filiale Ihres Wohnorts.



Wohnüberbauung "Coll d'Or"

Die Zürcher Kantonalbank – Ihre verlässliche Partnerin.



Verkaufspreis von CHF 1'950'000.-



Nr. 1 Eigenheimfinanzierer
im Kanton Zürich



Preisvorteil dank Start- und Umweltbonus



Optimierung Ihrer Vorsorge- und Steuersituation



Hypotheken im Alter gesichert



Finanzierungszusage innerhalb 48 h!

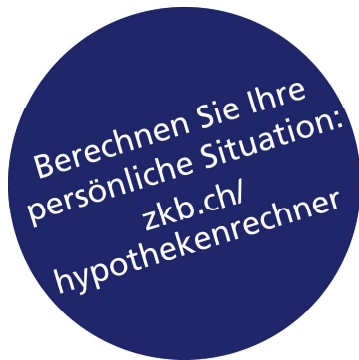
Finanzierungsbeispiel

Wohnüberbauung "Coll d'Or", 8312 Winterberg

Kaufpreis		CHF	1'950'000
20,0% Eigenkapital ¹⁾		CHF	390'000
80,0% ZKB Starthypothek		CHF	1'560'000
Kosten			
Hypothekarzins	1.638% ²⁾	CHF	25'908
jährliche Amortisation		CHF	43'400
<small>(i.d.R. innert 15 Jahren auf 2/3 des Kaufpreises)</small>			
jährliche Unterhalts- und Nebenkosten		CHF	13'650
<small>(0.7% des Kaufpreises)</small>			
Total Wohnkosten pro Jahr ³⁾		CHF	82'958
Wohnkosten pro Monat		CHF	6'913



Wohnüberbauung "Coll d'Or"



¹⁾ Das gesamte Eigenkapital muss mindestens 20% betragen. Davon müssen mindestens 10% aus Eigenmitteln bestehen, die nicht aus Vorbezug oder Verpfändung von Geldern aus der beruflichen Vorsorge (2. Säule) stammen.

²⁾ Die Zinssätze und alle weiteren Angaben sind unverbindlich per 29.08.2024 berechnet. Die Konditionen können erst nach einer detaillierten Prüfung aller Unterlagen genannt werden. Damit Sie auch bei Zinsschwankungen sorgenfrei wohnen können, berechnen wir die Tragbarkeit mit einem langfristigen Durchschnittszinssatz von 5%. Die Zinsberechnung erfolgt nach internationaler Usanz (365/bzw. 366/360 Tage).

³⁾ Die jährlichen Wohnkosten sollten nicht mehr als 35% (Richtwert) Ihres jährlichen Nettoeinkommens betragen.

An unserem Gespräch in der Filiale zeigen wir Ihnen gerne:

- die für Ihre Bedürfnisse optimale Finanzierungsvariante
- worauf Sie beim Immobilienkauf sonst noch achten sollten
- wie Sie am besten von unseren Vorteilen profitieren
- Wie Sie Ihren Wohnraum als Teil der Vorsorge realisieren können



Alle Informationen rund um das Thema Eigenheim finden Sie auf: zkb.ch/eigenheim.